



<b>SERAD</b> Motion Control	<b>Tutoriel Upgrade V3.1 To v4.3</b>	
271, Route des Crêtes 44440 TEILLE	Tutoriel	R1515

# TUTORIEL

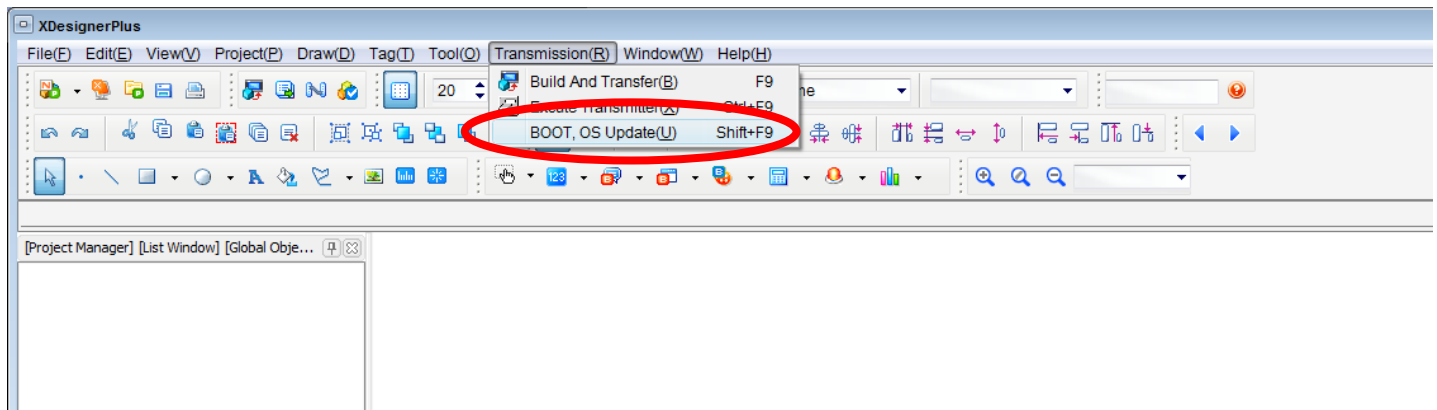
## Upgrade M2I v3.1 To v4.3



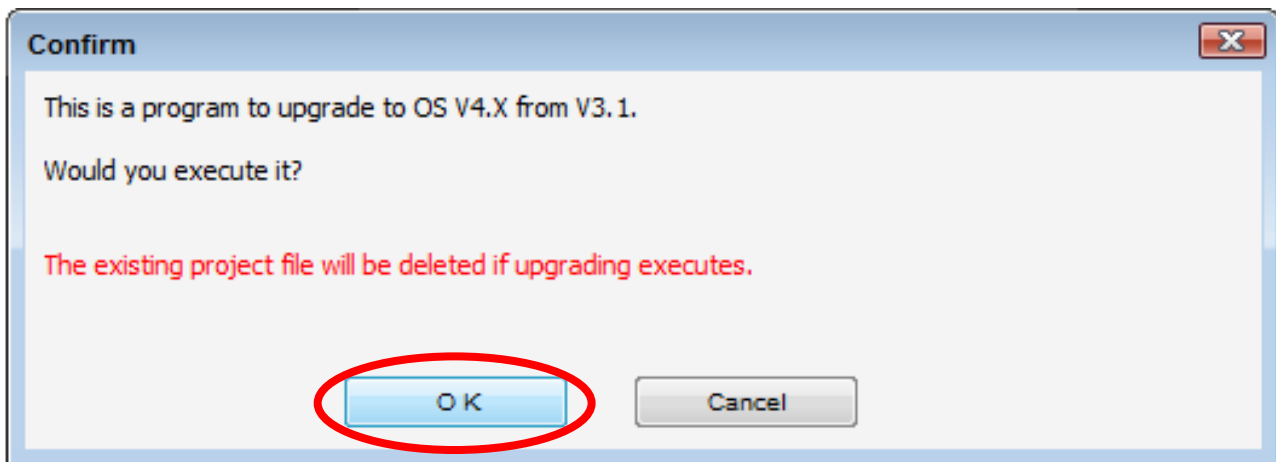
<b>SERAD</b> Motion Control	<b>Tutoriel Upgrade V3.1 To v4.3</b>	
271, Route des Crêtes 44440 TEILLE	tutoriel	R1515



## Ouvrer XDesignerPlus 4

Aller dans l'onglet « Transmission » puis cliquer sur « BOOT, OS, Update ».

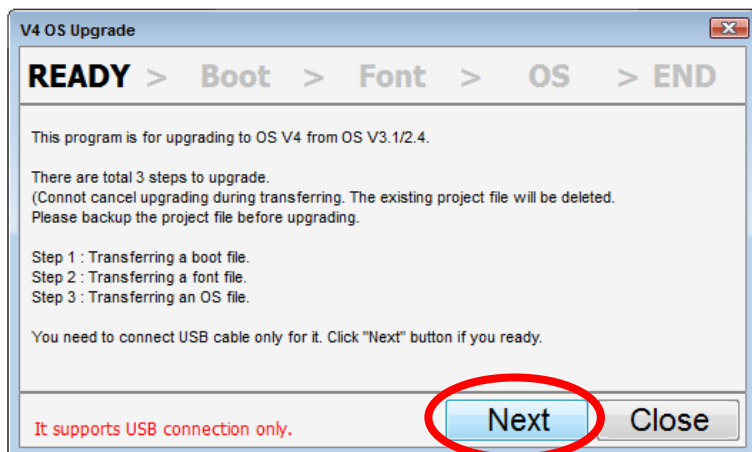


Ensuite, cliquer sur « OK » pour lancer la procédure.



	<h1>Tutoriel Upgrade V3.1 To v4.3</h1>	
271, Route des Crêtes 44440 TEILLE	tutoriel	R1515

Ensuite, cliquer sur « Next ».



Une fois le transfert terminé cliquer sur « Close », il ne reste plus qu'à suivre la procédure sur le M2i.

- Toucher le point central.
- Toucher le point en haut à gauche.
- Toucher le point en haut à droite.
- Toucher le point en bas à gauche.
- Toucher le point en bas à droite.
- Toucher pour sauvegarder.

**Le M2i est maintenant sous l'OS 4.3 et est utilisable avec XDesignerPlus4.**